

LOCAÇÃO

# módulos habitáveis e containers

[grupocolmeia.com.br](http://grupocolmeia.com.br)  
f @/grupocolmeiacontainer

**colmeia**   
CONSTRUINDO SOLUÇÕES INTELIGENTES



TORNE SEU PROJETO MAIS

# inteligente

Somos uma empresa com mais de 25 anos que constrói soluções inovadoras com excelência, ética e responsabilidade nas áreas de engenharia, construção civil e construção modular, para projetos de todos os tamanhos e segmentos.





An aerial photograph of a large industrial facility, likely a container yard or manufacturing plant. The facility consists of numerous white, rectangular containers stacked in rows, and a large, long, white building with a flat roof. The building has several circular vents on its roof. The facility is surrounded by a paved road and some greenery. A white car is visible on the road in the foreground. The background shows residential houses and trees.

# NOSSA estrutura

Contamos com profissionais altamente qualificados e o selo de qualidade ISO9001:2015 como garantia da qualidade e compromisso de nosso trabalho. Além disso, possuímos uma estrutura de quase **10.000 m<sup>2</sup>**, com capacidade de produção de até **220 containers/mês**, divididas na matriz em Esteio/RS e 2 filiais, nas cidades de Tanguá/RJ e Candiota/RS.



**Construção modular**



**Construção em container marítimo e container modulável**



**Locação e venda de container**



**Engenharia e construção civil**

NOSSAS

# **soluções**

Oferecemos soluções completas em construção civil para projetos que buscam mais inteligência, agilidade e sustentabilidade. Para isso, desenvolvemos propostas sob medida, alinhando as necessidades do projeto com a qualidade reconhecida de nosso trabalho.





LOCAÇÃO DE

# Módulos habitáveis e container marítimo

A Colmeia aluga módulos habitáveis e em container marítimo de acordo com a necessidade do seu projeto, oferecendo assim, mais versatilidade e possibilidades para nossos clientes.



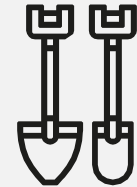
## RECOMENDADO PARA A UTILIZAÇÃO NOS SEGUINTE TIPOS DE PROJETOS:



**GUARITAS**



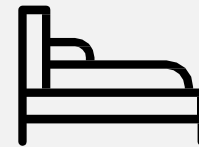
**CANTEIROS  
DE OBRAS**



**DEPÓSITOS E  
ALMOXARIFADOS**



**SANITÁRIOS E  
VESTIÁRIOS**



**ALOJAMENTOS E  
DORMITÓRIOS**



**INSTALAÇÕES  
ADMINISTRATIVAS**



LOCAÇÃO

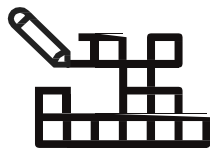


# módulos habitáveis

Oferecemos uma linha completa em módulos habitáveis que atendam todas as necessidades de seu projeto, de acordo com as principais normas de qualidade e segurança.



# DIFERENCIAIS QUE GARANTEM A QUALIDADE DE NOSSOS MÓDULOS:



## **Grande variedade de módulos**

Conte com mais de 15 tipos de módulos para ter mais versatilidade e possibilidades na hora de compor o seu projeto de locação.



## **Rede elétrica**

Tenha módulos com uma rede elétrica completa, com 2 pontos de luz e 2 pontos de tomada, além interruptores e saída externa de energia prontas para a instalação.



## **Rede hidrosanitária interna**

Escolha módulos com uma estrutura hidrosanitária interna completa pronta para instalação e utilização.



## **Espera para ar-condicionado**

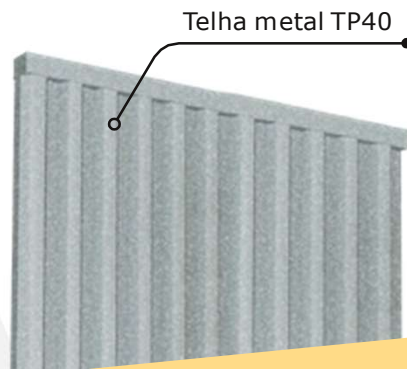
Garanta ainda mais conforto térmico optando por módulos com espera para ar-condicionado.

## NOSSAS SOLUÇÕES



# CONHEÇA NOSSA LINHA DE CONTAINERS MODULARES

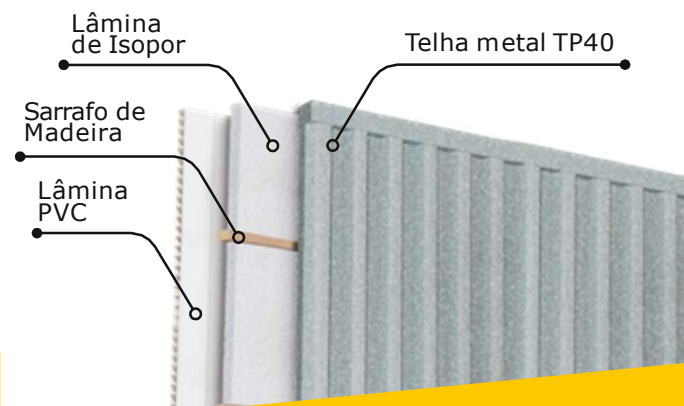
Oferecemos uma linha completa de container para a realizar desde um simples canteiro de obras, até grandes instalações industriais ou comerciais em construção modular de container.



## CONTAINER STANDART

Ideal para projetos que buscam agilidade e mobilidade, de acordo com as suas necessidades.

Resistência	★ ★ ★ ☆ ☆ ☆
Customização	★ ★ ★ ★ ★ ★
Isolamento acústico	★ ★ ☆ ☆ ☆ ☆
Isolamento térmico	★ ★ ☆ ☆ ☆ ☆
Agilidade de construção	★ ★ ★ ★ ★ ★



## CONTAINER COMFORT

Uma tecnologia exclusiva da Colmeia para construção modular que apresenta uma ótima capacidade de isolamento acústico e agilidade.

Resistência	★ ★ ★ ★ ☆ ☆
Customização	★ ★ ★ ★ ★ ★
Isolamento acústico	★ ★ ☆ ☆ ☆ ☆
Isolamento térmico	★ ★ ★ ★ ★ ☆
Agilidade de construção	★ ★ ★ ★ ★ ★



## CONTAINER PREMIUM

Uma solução premium para projetos que necessitam de um conforto térmico e acústico, além de um acabamento diferenciado que valoriza ainda mais a estética do seu empreendimento.

 Resistência	★ ★ ★ ★ ★ ★
 Customização	★ ★ ★ ★ ★ ★
 Isolamento acústico	★ ★ ★ ★ ★ ★
 Isolamento térmico	★ ★ ★ ★ ★ ★
 Agilidade de construção	★ ★ ★ ★ ☆ ☆



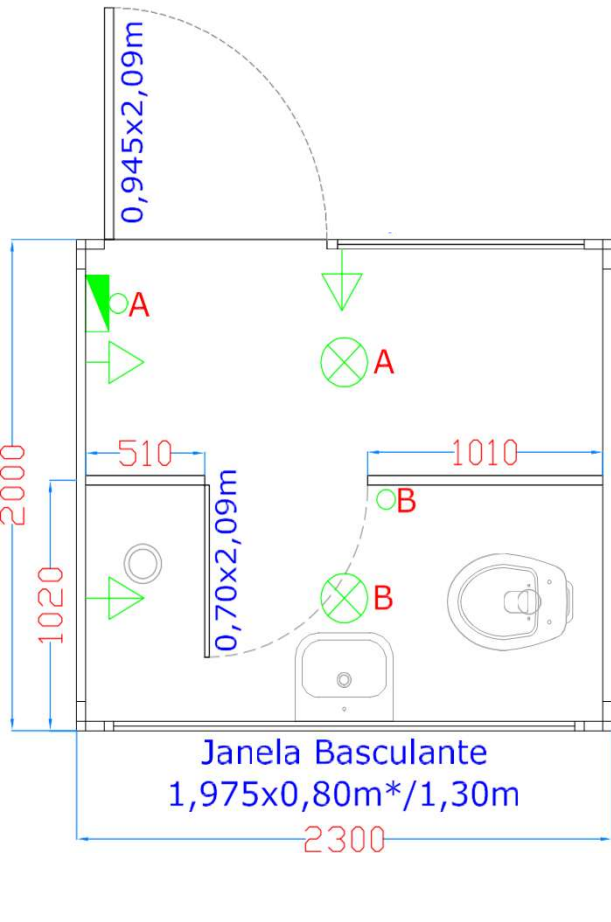
## CONTAINER MARÍTIMO

A linha de módulos em Container marítimo é versátil e móvel, além de oferecer todos os recursos de conforto acústico e térmico para o seu projeto.

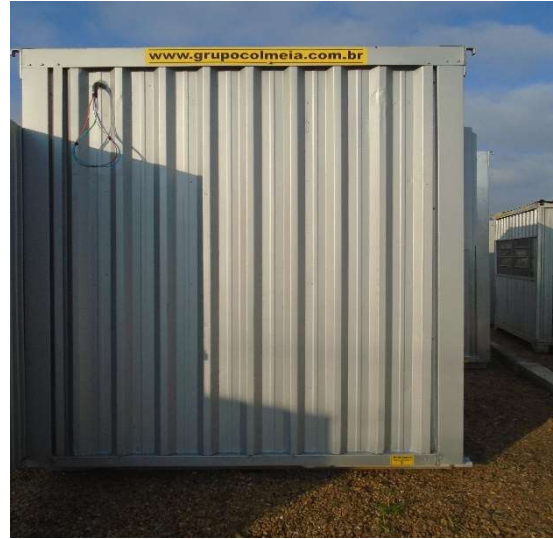
 Resistência	★ ★ ★ ★ ★ ★
 Customização	★ ★ ★ ★ ★ ★
 Isolamento acústico	★ ★ ★ ★ ★ ★
 Isolamento térmico	★ ★ ★ ★ ★ ★
 Agilidade de construção	★ ★ ★ ☆ ☆ ☆



**MODELO C2-0**

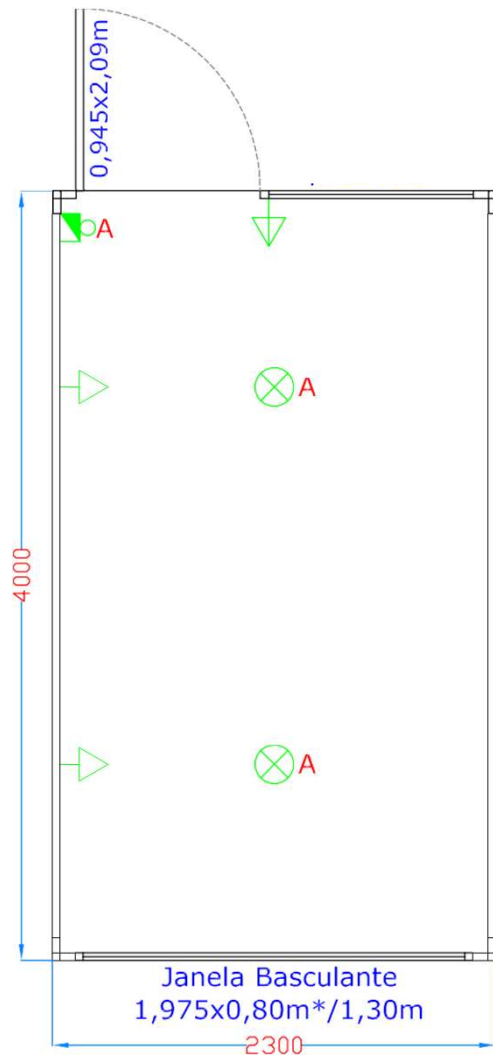


**MODELO C2-1WC-1CH**



módulos habitáveis

**MODELO C4-0**

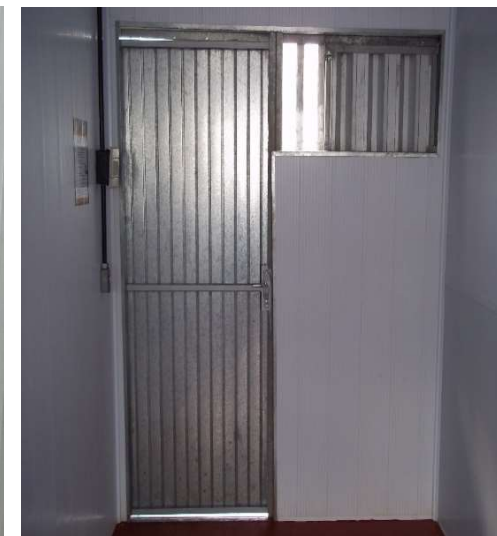
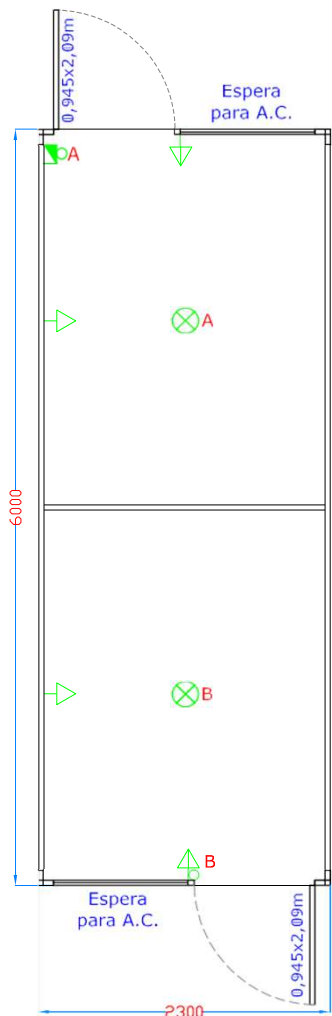


**FOTOS DO MODELO**



módulos habitáveis

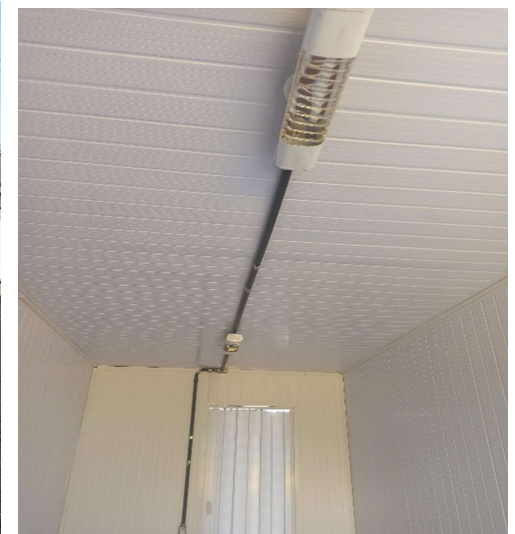
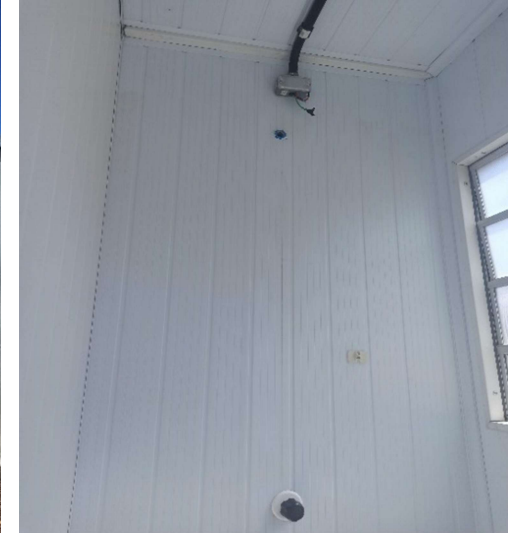
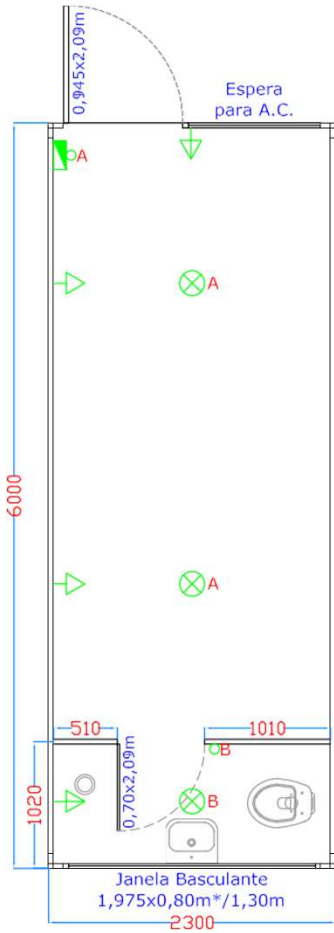
# MÓDULO C6-2P





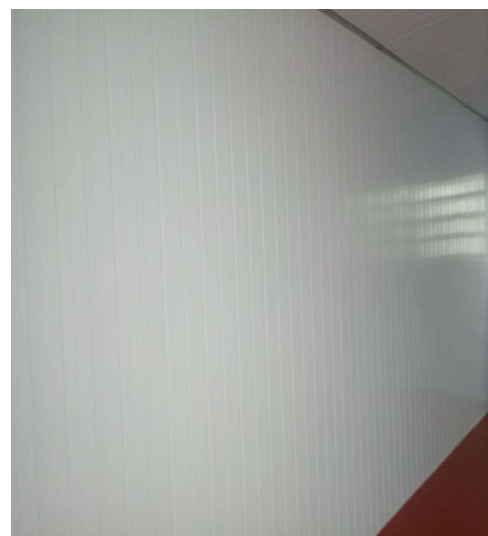
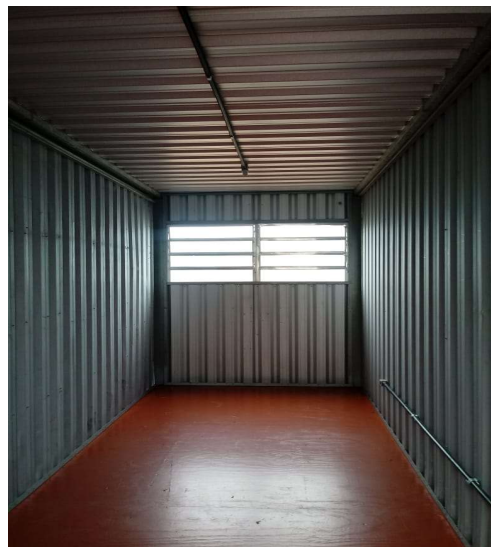
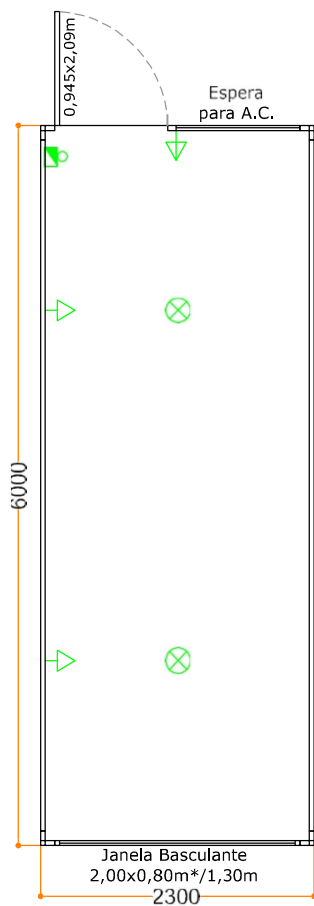
módulos habitáveis

**MODELO C6-1WC-1CH**



**módulos habitáveis**

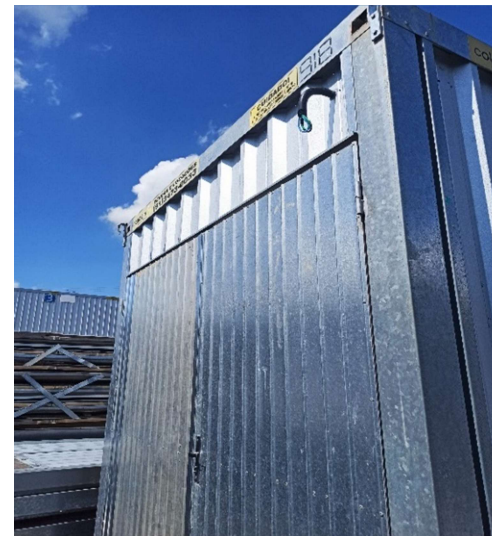
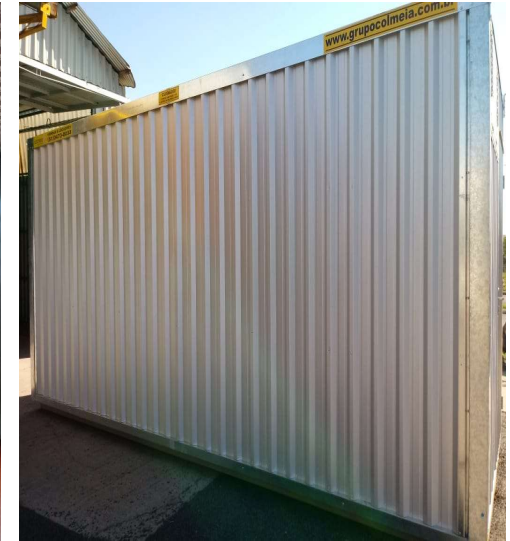
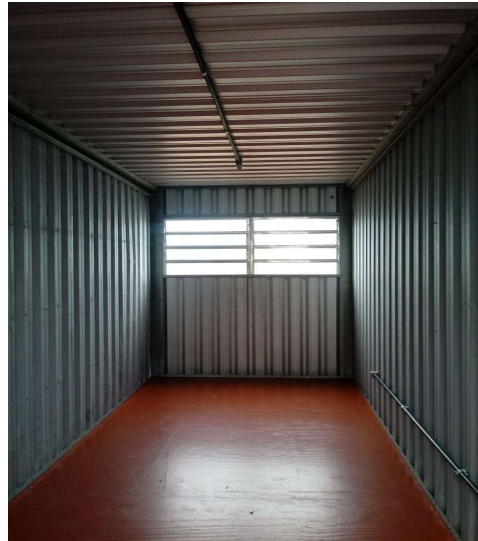
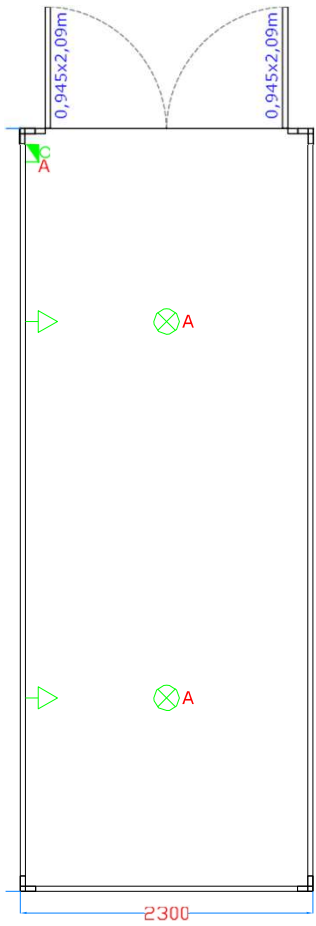
**MODELO C6-0**





**módulos habitáveis**

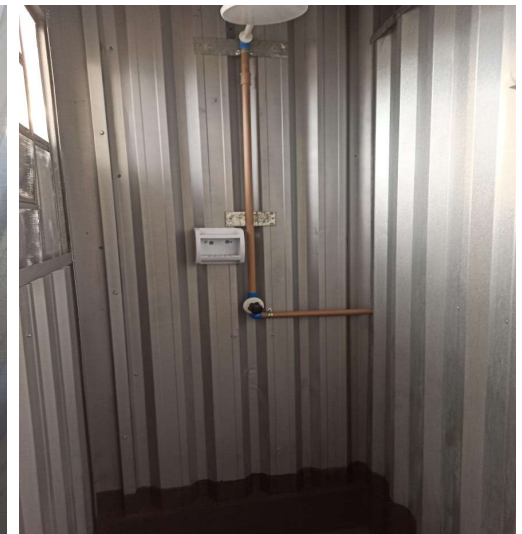
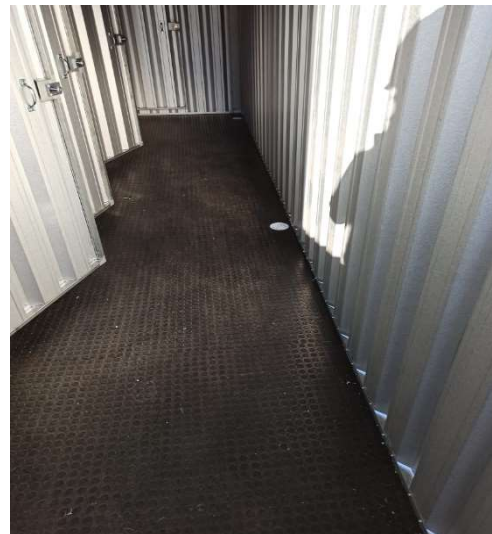
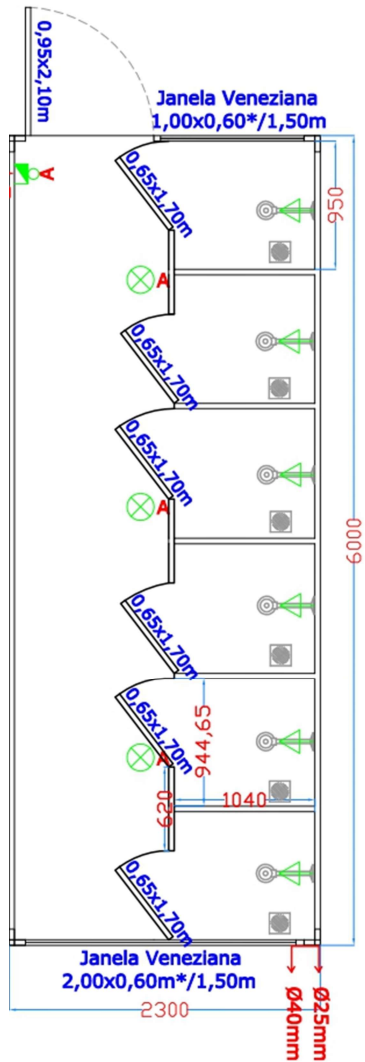
**MÓDULO C6-2PF**





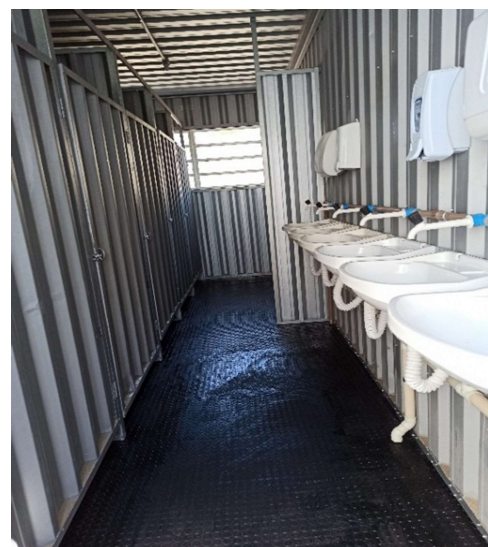
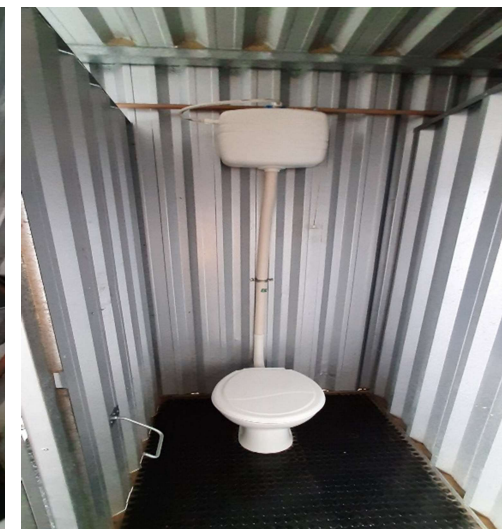
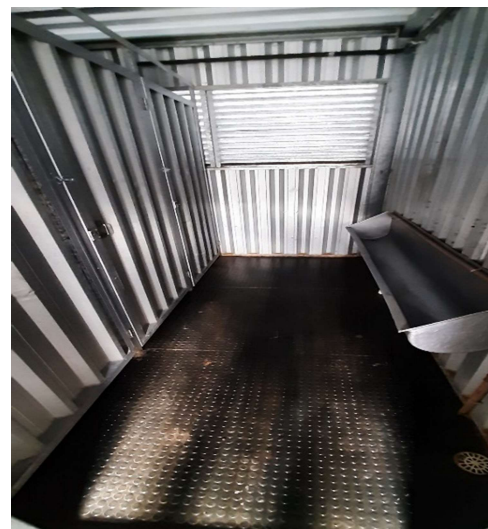
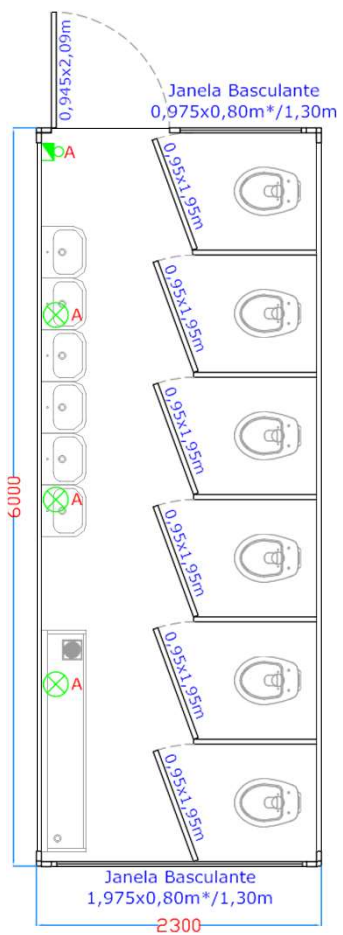
módulos habitáveis

**MÓDULO C6-6CH**



módulos habitáveis

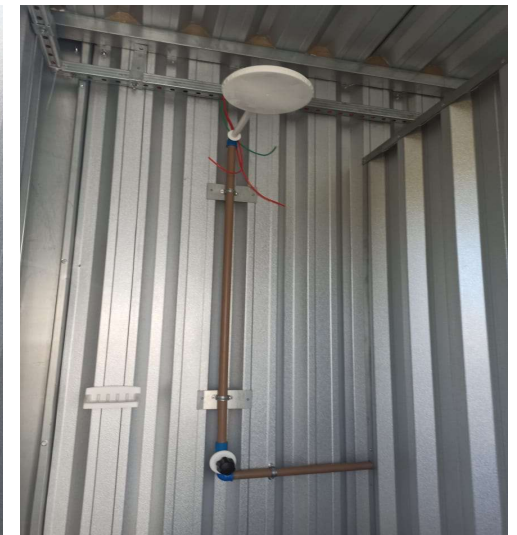
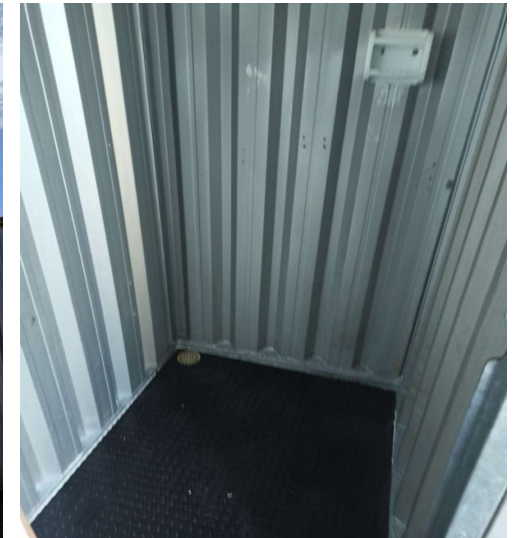
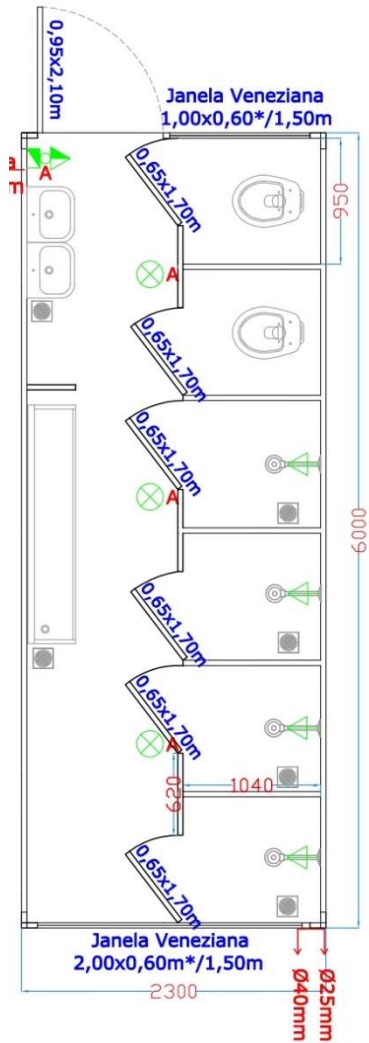
**MÓDULO C6-6WC**





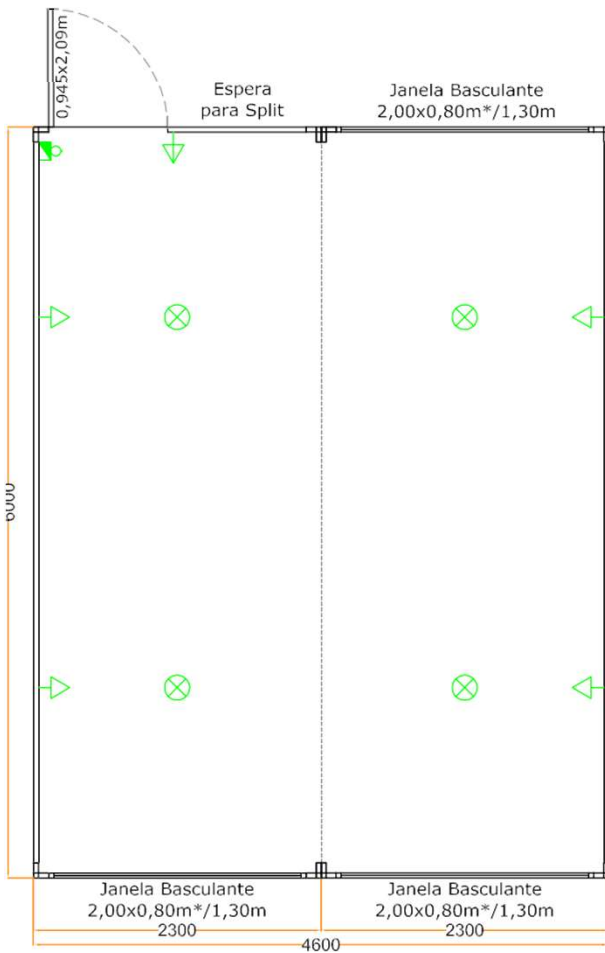
**módulos habitáveis**

**MÓDULO C6/2WC/4CH**



**módulos habitáveis**

**MÓDULO C6-AC-0**





## CONHEÇA A NOSSA LINHA DE ACESSÓRIOS PARA MÓDULOS HABITÁVEIS



Cobertura  
metálica



Serviço de  
construção



Fornecimento  
de Bases



ligação externa de  
rede hidrosanitária  
e elétrica



Escadas e  
passarelas



Armários para  
vestiários



Prateleiras



Ar condicionado





LOCAÇÃO DE  
CONTAINER

CONHEÇA ALGUNS  
**projetos**  
DE SUCESSO DA COLMEIA















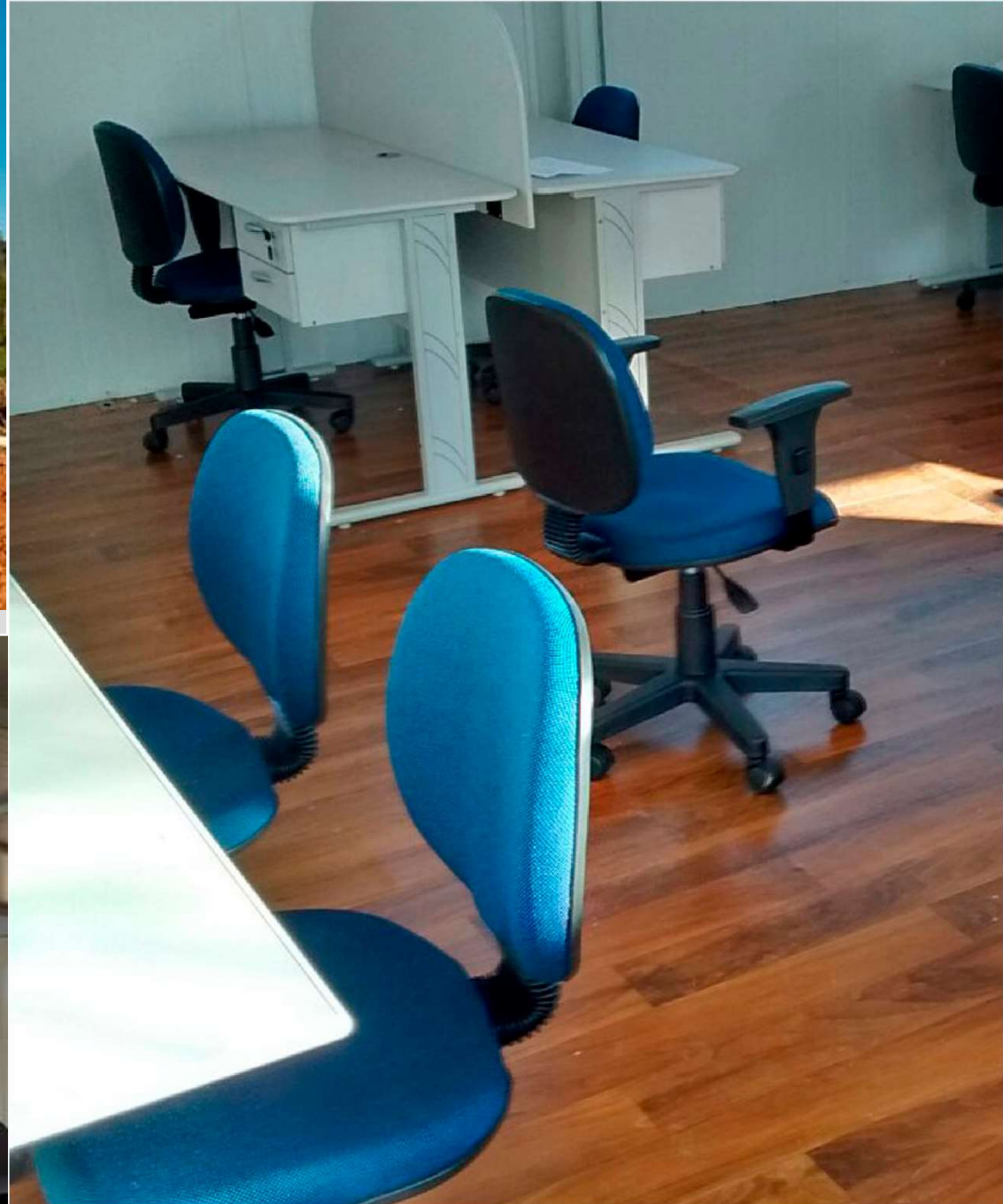






















Canteiro de obras / Container Comfort com cobertura  
Vinhedo transportes / RS / 2012





#### MATRIZ

📍 Av. Lindolfo Collor, 100  
Parque Primavera - Esteio - RS

☎ 51 3473.0033 / 51 3548.6361

#### FILIAL

📍 Rodovia BR 101, s/n km 277, Lote 31  
Tanguá - RJ

☎ 21 2747.1303

[grupocolmeia.com.br](http://grupocolmeia.com.br)  
📱 @/grupocolmeiacontainer